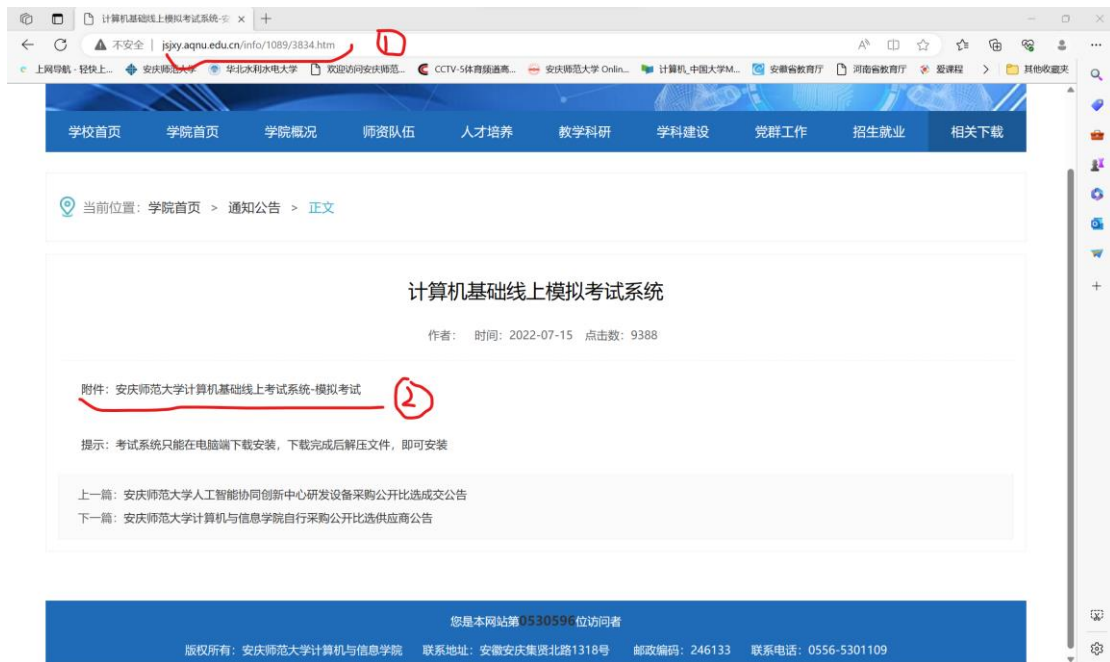


# 《计算机基础》模拟考试软件下载安装及做题步骤

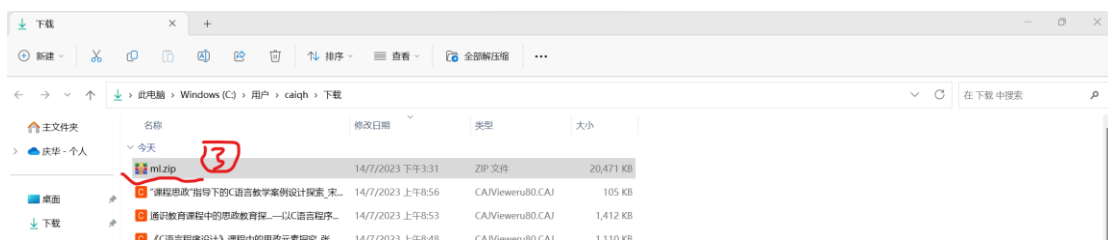
## 一、模拟考试 软件下载

- 1、在浏览器地址栏输入网址；或打开安庆师范大学校园网首页，进入计算机与信息学院网站，在“通知公告”栏内找到“计算机基础线上模拟考试系统”。



- 2、点击附件，下载软件。

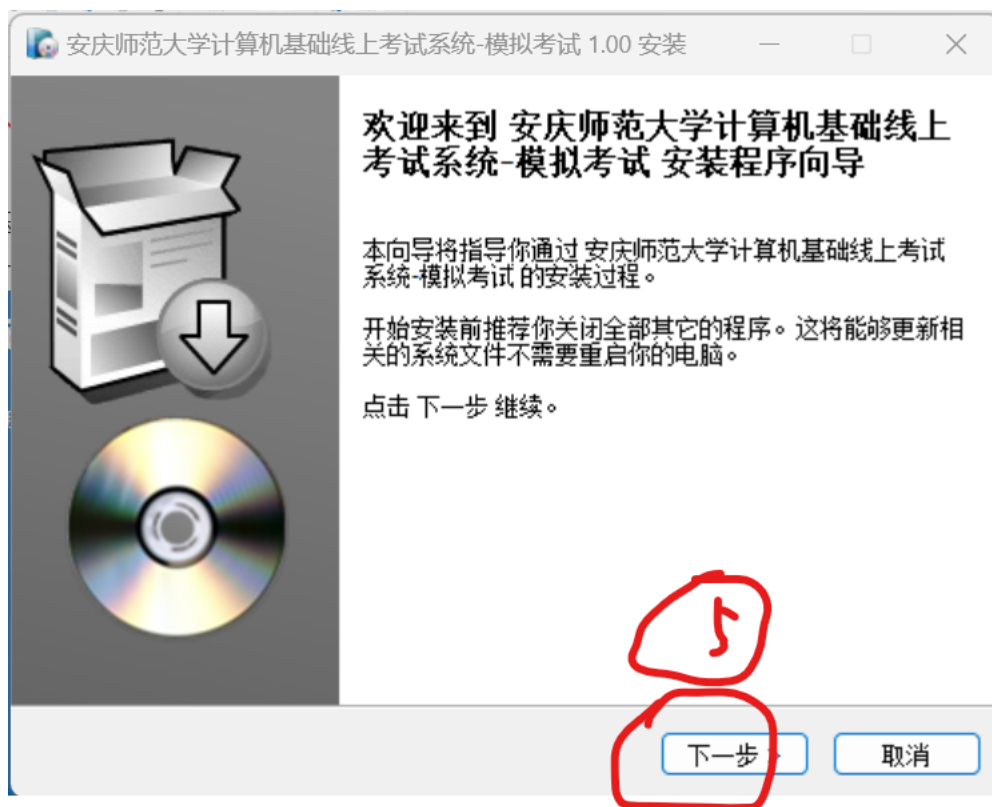
- 3、在浏览器默认下载文件夹中，找到刚下载的压缩文件 ml.zip。



- 4、双击压缩文件 ml.zip，解压（前提是电脑中已安装有解压缩软件）后运行“安庆师范大学计算机基础线上考试系统-模拟考试 setup.exe”，若遇到防火墙保护，点击“更多信息”，然后再单击“仍要运行”。



5、进入软件安装界面，单击“下一步”按钮。



6、进入“选择安装位置”对话框，一般不需要改变，再单击下一步。



7、进入“选择快捷方式”，直接单击“下一步”按钮。



8、进入“准备安装”对话框，单击“安装”按钮。系统会自动安装，此时稍停几秒钟。



9、进入“系统安装完成”界面，单击“完成”按钮，系统安装结束。

## 二、运行考试系统

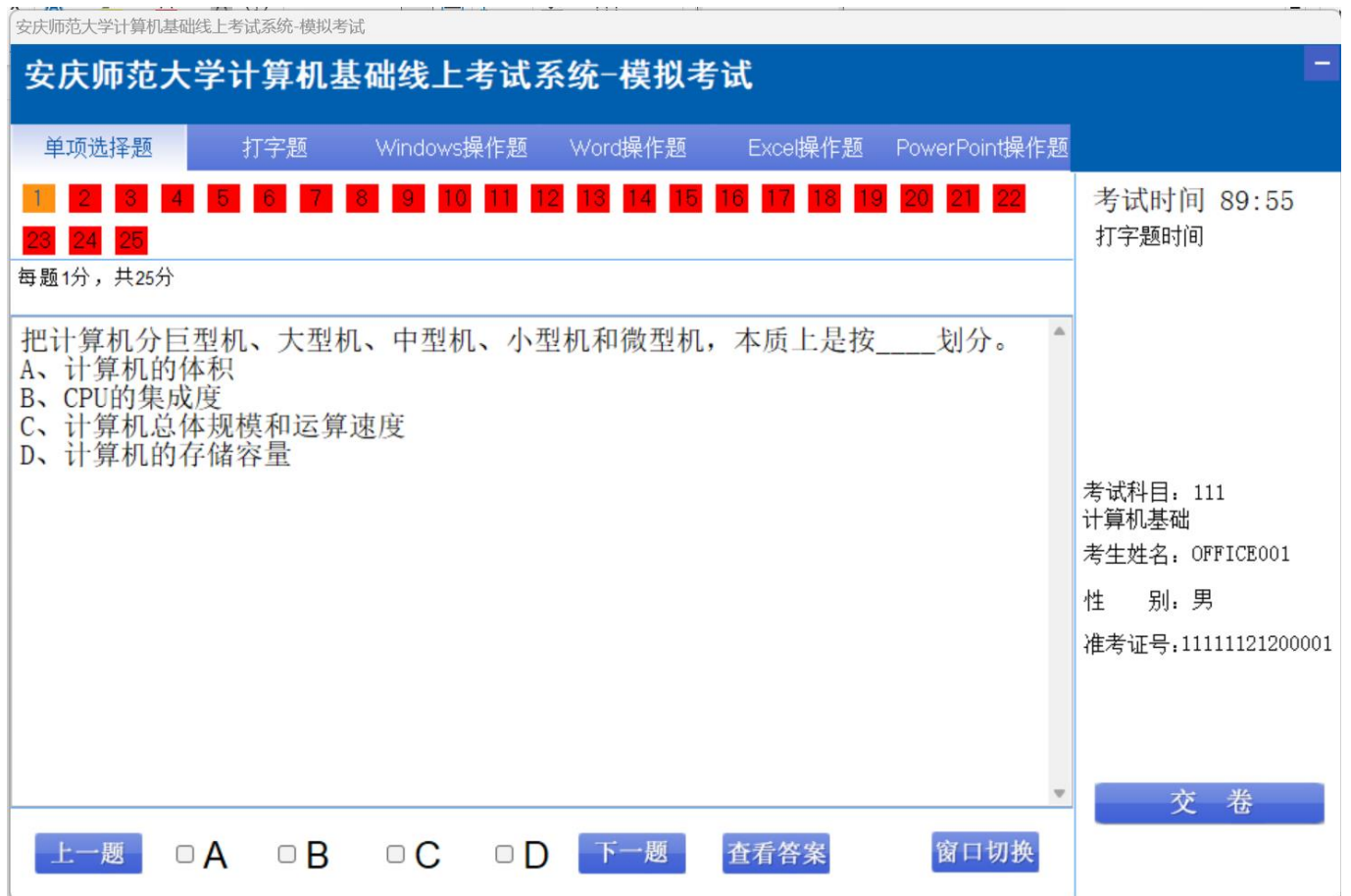
1、单击桌面图标“安庆师范大学计算机基础线上考试系统-模拟考试”，输入准考证号。



准考证号：11111121200001~11111121200699,最后三位数字变化。

输入准考证号后，由于是模拟考试，不用输入密码，然后可以选择模拟试卷（有两套试卷），然后点击“登录”按钮。

2、进入考试界面。考试题型有单项选择题、打字题、Windows 操作题、Word 操作题、Excel 操作题、PowerPoint 操作题。



3、考试结束后，可点击交卷，查看做题结果。

准考证号:11111121200001 成绩:0

题型	试题编号	得分情况
单项选择题	1	错误
单项选择题	2	错误
单项选择题	3	错误
单项选择题	4	错误
单项选择题	5	错误
单项选择题	6	错误
单项选择题	7	错误
单项选择题	8	错误
单项选择题	9	错误
单项选择题	10	错误
单项选择题	11	错误
单项选择题	12	错误
单项选择题	13	错误
单项选择题	14	错误
单项选择题	15	错误
单项选择题	16	错误
单项选择题	17	错误
单项选择题	18	错误
单项选择题	19	错误
单项选择题	20	错误
单项选择题	21	错误
单项选择题	22	错误
单项选择题	23	错误

把计算机分巨型机、大型机、中型机、小型机和微型机，本质上是按\_\_\_\_\_划分。  
 A、计算机的体积  
 B、CPU的集成度  
 C、计算机总体规模和运算速度  
 D、计算机的存储容量

参考答案: C  
 学生答案:

4、每套试卷可以多次练习，只需要在登录时输入不同准考证号，若输入同一准考证号，可选择重考，续考或延考。

安慶師範大學 ANQING NORMAL UNIVERSITY

续考  重考  延考

确定

准考证号: 11111121200001 密码: [input field] 登录

祝大家假期做题快乐!